

KHỎI ĐỘNG







**Muốn chia số thập phân cho một số tự nhiên ta làm như thế nào?**

- + Ta thực hiện chia phần nguyên của số bị chia cho số chia.
- + Viết dấu phẩy vào bên phải của thương vừa tìm được trước khi lấy chữ số đầu tiên ở phần thập phân của số bị chia để tiếp tục thực hiện phép chia.
- + Tiếp tục chia với từng chữ số ở phần thập phân của số bị chia.

TOÁN

Bài 22

PHÉP CHIA  
SỐ THẬP PHÂN

(Tiết 2)



# KHÁM PHÁ



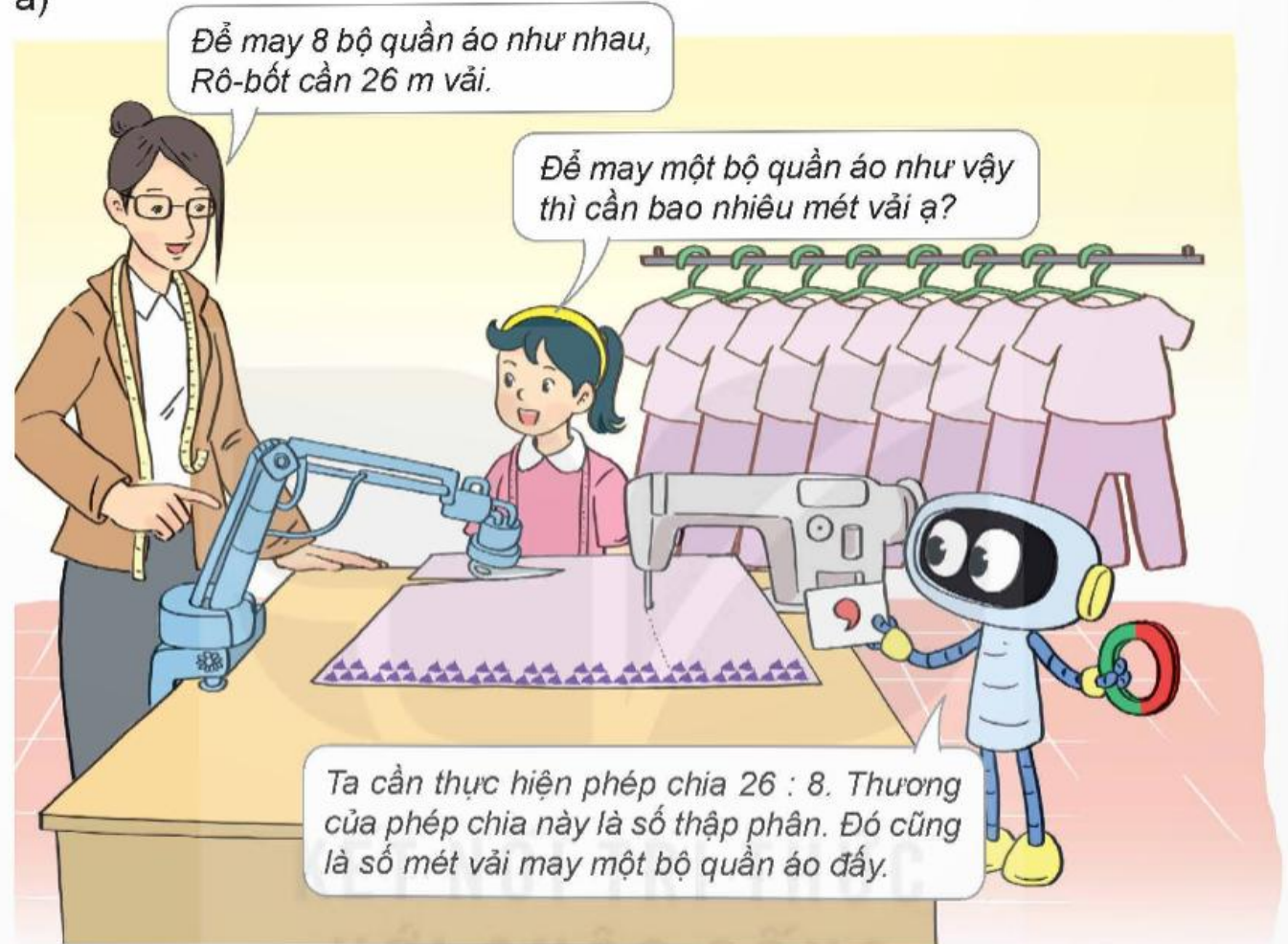
a)  
Để may 8 bộ quần áo như nhau,  
Rô-bốt cần 26 m vải.

Để may một bộ quần áo như vậy  
thì cần bao nhiêu mét vải a?

Ta cần thực hiện phép chia  $26 : 8$ . Thương  
của phép chia này là số thập phân. Đó cũng  
là số mét vải may một bộ quần áo đấy.

# Chia một số tự nhiên cho một số tự nhiên mà thương tìm được là một số thập phân

a)



$$26 : 8 = ? \text{ (m)}$$

Ta đặt tính rồi tính như sau:

$$\begin{array}{r} 26 \\ 20 \\ 40 \\ 0 \end{array} \begin{array}{l} | 8 \\ \hline | 3,25 \end{array}$$

- 26 chia 8 được 3, viết 3.
- 3 nhân 8 bằng 24; 26 trừ 24 bằng 2, viết 2.
- Để chia tiếp, ta viết thêm dấu phẩy vào bên phải 3. Viết thêm chữ số 0 vào bên phải 2 được 20. 20 chia 8 được 2, viết 2.
- 2 nhân 8 bằng 16; 20 trừ 16 bằng 4, viết 4. Viết thêm chữ số 0 vào bên phải 4 được 40. 40 chia 8 được 5, viết 5.
- 5 nhân 8 bằng 40; 40 trừ 40 bằng 0, viết 0.
- Vậy:  $26 : 8 = 3,25 \text{ (m)}$ .

$$\text{Vậy: } 26 : 8 = 3,25 \text{ (m)}$$

$$6 : 25 = ?$$

*Phép chia này có số bị chia 6 bé hơn số chia 25, ta có thể làm như sau:*

$$\begin{array}{r} 6,0 \\ 100 \phantom{0} \\ 0 \end{array} \bigg| \begin{array}{r} 25 \\ \hline 0,24 \end{array}$$



- Chuyển 6 thành 6,0.
- Đặt tính rồi tính như phép chia  $6,0 : 25$  (chia số thập phân cho số tự nhiên)

***Vậy:  $6 : 25 = 0,24$***

# Kết luận

**Khi chia một số tự nhiên cho một số tự nhiên mà còn dư, ta tiếp tục chia như sau:**

- Viết dấu phẩy vào bên phải thương.
- Viết thêm vào bên phải số dư một chữ số 0 rồi chia tiếp.
- Nếu còn dư nữa, ta lại viết thêm vào bên phải số dư một chữ số 0 rồi tiếp tục chia và có thể cứ làm như thế mãi.

hoạt động



# 1 Đặt tính rồi tính

$$23 : 4$$

$$\begin{array}{r} 23 \phantom{00} \\ 4 \overline{) 5,75} \\ \underline{30} \phantom{00} \\ 20 \phantom{00} \end{array}$$

$$15 : 8$$

$$\begin{array}{r} 15 \phantom{00} \\ 8 \overline{) 1,87} \\ \underline{70} \phantom{00} \\ 60 \phantom{00} \\ \underline{40} \phantom{00} \\ 0 \phantom{00} \end{array}$$

$$882 : 36$$

$$\begin{array}{r} 882 \phantom{00} \\ 36 \overline{) 24,5} \\ \underline{162} \phantom{00} \\ 180 \phantom{00} \\ \underline{180} \phantom{00} \\ 0 \phantom{00} \end{array}$$

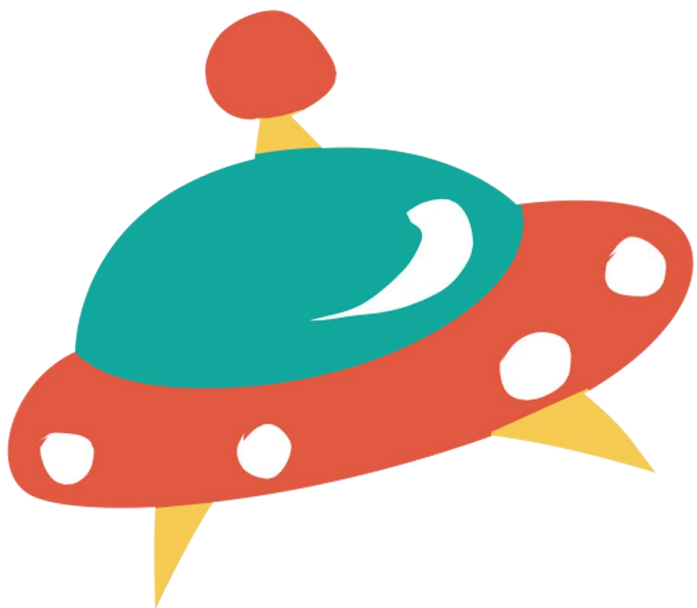
2

Chọn số thập phân là thương ứng với mỗi phép chia

The image shows a matching exercise. On the left, three beavers hold signs with division problems:  $2 : 5$ ,  $3 : 4$ , and  $18 : 5$ . On the right, three trophies are shown with decimal numbers below them:  $3,6$ ,  $0,4$ , and  $0,75$ . Pink lines connect the division problems to their correct decimal quotients:  $2 : 5$  connects to  $0,4$ ,  $3 : 4$  connects to  $0,75$ , and  $18 : 5$  connects to  $3,6$ .

Phép chia	Số thập phân
$2 : 5$	$0,4$
$3 : 4$	$0,75$
$18 : 5$	$3,6$

**3** Một con tàu vũ trụ trong 2 giây đi được 103 km. Hỏi trung bình mỗi giây con tàu vũ trụ đó đi được bao nhiêu ki-lô-mét?



**Bài giải:**

Trung bình mỗi giây con tàu vũ trụ đó đi được số ki-lô-mét là:

$$103 : 2 = 51,5 \text{ (km)}$$

Đáp số: 51,5 km

VĂN DỸNG



# TRÒ CHƠI

## AI NHANH, AI ĐÚNG



Thực hiện các phép tính

$18 : 5;$        $3 : 4;$        $518 : 5$

$$\begin{array}{r|l} 18 & 5 \\ 30 & 3,6 \\ 0 & \end{array}$$

$$\begin{array}{r|l} 3 & 4 \\ 30 & 0,75 \\ 20 & \\ 0 & \end{array}$$

$$\begin{array}{r|l} 518 & 5 \\ 01 & 103,6 \\ 18 & \\ 30 & \\ 0 & \end{array}$$

**CHÚC EM  
HỌC TỐT!**

